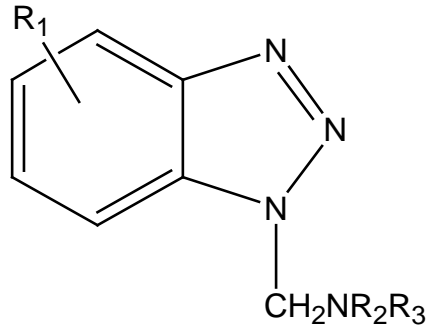


CCI-01 銅密著促進劑

有效成份



where $R_1 = \text{CH}_3$ & $R_2 = R_3 = i\text{-C}_3\text{H}_6\text{OH}$

特徵

- 對多種金屬之密著性佳
- 對多種金屬之耐蝕性佳
- 優異耐酸性／耐鹼性

規格

外觀	琥珀色
有效成份	50 ± 2%
溶劑	1-Methoxy-2-propanol
密度, 20 °C	0.94 ~ 1.06 g/cm ³
熔點, °C	< 5 °C
燃火點, °C	33 °C
包裝：	18kg 淨重於 PE 桶

我們竭盡所能，並相信本文資料正確可靠。但無論是明說或暗喻，我們並不保證產品的任何特定用途，而且所有的測試均需個別的用戶自行處理，以期達成其特定的需求。