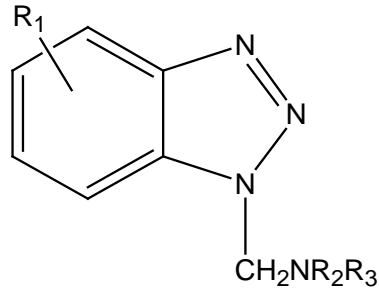


## CCI-03 銅密著促進劑

有效成份



Where  $R_1 = \text{COOH}$ , &  $R_2 = R_3 = \text{-C}_8\text{H}_{17}\text{OH}$

### 特徵

- 對多種金屬之密著性佳
- 對多種金屬之耐蝕性佳
- 優異耐酸性／耐鹼性

### 規格

外觀	淡琥珀透明色
有效成份	50 ± 2%
溶劑	1-methoxy-2-propanol
熔點, °C	< 5 °C
燃火點, °C	33 °C
包裝：	18kg 淨重於 PE 桶

我們竭盡所能，並相信本文資料正確可靠。但無論是明說或暗喻，我們並不保證產品的任何特定用途，而且所有的測試均需個別的用戶自行處理，以期達成其特定的需求。